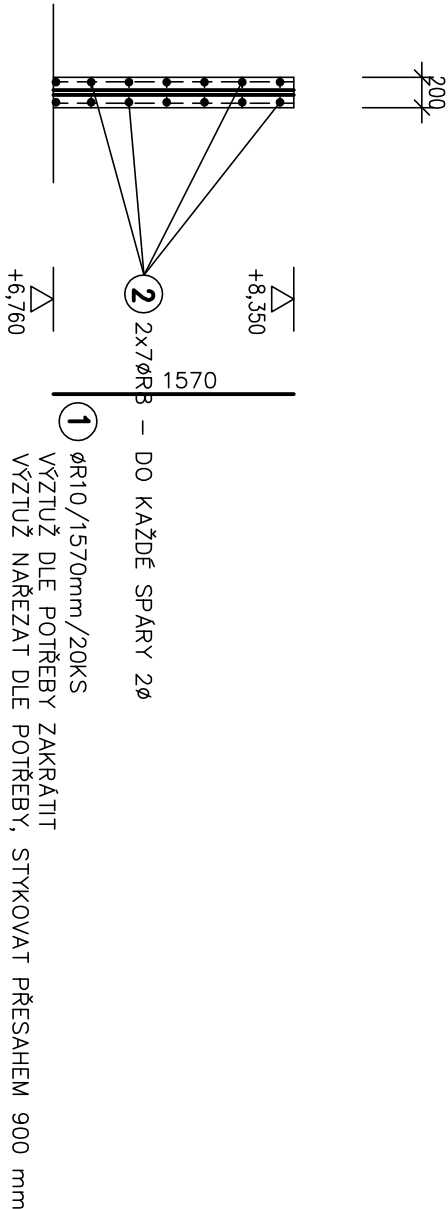


ŘEZ ZDI W1 ZE ŠALOVACÍCH TVÁRNIC TL. 200 mm

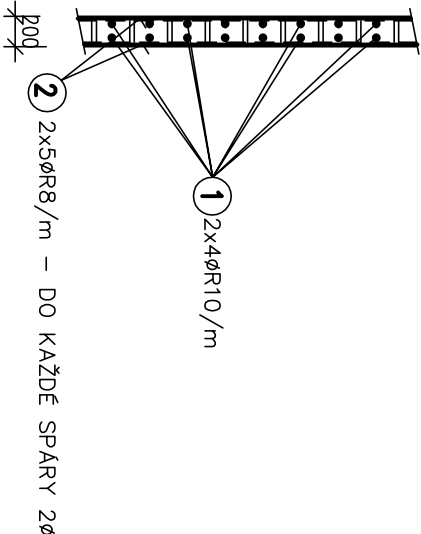
2,3 m



2250

2 øR8/2250mm/14KS

PŮDORYS



VÝPIS BETONÁŘSKÉ OCELI					
Č.P.	ø	DÉLKA	KS	10505	
				øR8	øR10
1	øR10	1570	20		31,40
2	øR8	2250	14	31,50	
DÉLKA bm				31,50	31,40
HMOTNOST 1bm				0,395	0,617
HMOTNOST DLE ø				12,44	19,67
HMOTNOST CELKEM kg				31,8	

BETON C20/25, XC1

OCEL 10505

KRYTÍ 20 mm

POZN:

- VÝZTUŽ ZAKOTVIT DO STROPNÍ DESKY
- VÝZTUŽ DLE POTŘEBY ZAKRÁTIT
- TVÁRNIC VYPLNIT BETONEM C20/25

HL.PROJEKTANT	VYPRACOVAL	KRESLIL	KONTROLOVAL	<div>Ing. Jiří Zikmund</div> <div>státika stavebních konstrukcí</div> <div>HOSIN 175, 373 41 HLUBOKA n.vl.</div>	
ING.ARCH.KROČÁK	ING.ZIKMUND				
KRAJ	JIHOČESKÝ	OBEC	TŘEBONĚ		
INVESTOR MĚSTO TŘEBONĚ, PALAČKÉHO NÁM. 45/II, 379 01 TŘEBONĚ				STUPENĚ	
AKCE PROJEKT ZACHOVÁNÍ KULTURNÍHO A HISTORICKÉHO DĚDICTVÍ V DOMĚ ŠTĚPÁNKA NETOLICKÉHO V TŘEBONI DŮM Č.P.89 NA POZEMKU PARC.Č.539/1 V OBCI A KAT.ÚZEMÍ TŘEBONĚ				MĚŘÍTKO	DPS
				FORMÁT	1:50
				DATUM	2 A4
				PARÉ	5.2014
OBSAH				Č. V.	
VÝKRES VÝZTUŽE STĚNY W1 ZE ŠAL. TVÁRNIC				K16	